

2500m, 1981.VI.2, 1 个; 德钦梅里雪山, 3180-3500m, 1982.VII.23-29, 4 个)。

分布 内蒙古、四川、云南; 印度。

(103) 离缘垂边食蚜蝇 *Epistrophe grossulariae* (Meigen, 1822)

Syrphus grossulariae Meigen, 1822: 306.

Musca formosa Harris, [1780]: 107.

[*Epistrophe conjungens* Walker, 1852: 242].

Epistrophe grossulariae (Meigen, 1822): Peck, 1988: 20; Huang *et al.*, 1996: 143.

体长 10-13mm。

雄性 头部大部棕黄色, 粉被黄色; 复眼裸; 头顶三角暗黑色, 粉被棕色, 在触角基部上方亮黑色, 头顶和额被黑毛; 颜被黄毛, 中突光亮。触角暗黑色。中胸背板青黑色, 略带铜色光泽, 具 2 对纵条, 中间 1 对明显, 背板侧缘橘黄色, 界限不明显; 背板毛黄或棕红色, 两侧较密; 小盾片黄色, 大部被黑毛, 基部毛黄色。腹部狭卵形, 暗黑色; 第 2 背板具 1 对三角形大黄斑; 第 3、4 背板近前缘各具较直的宽黄色横带, 达背板侧缘; 第 3 节宽横带约占背板之半, 前缘直, 后缘正中稍凹入; 第 4 节横带不达背板之半, 后缘无凹口, 第 4 背板后缘黄色宽; 第 5 背板几乎全为黄色。足棕黄或棕红色, 中足基节及各足腿节基部黑色, 前足跗节中部 3 节暗色, 后足跗节黑色, 基部棕褐色。翅略褐色, 尤其在基部和翅痣。腋瓣深橙色。平衡棒橙色。

雌性 头顶狭, 黑褐色, 额正中具长三角形黑色纵条, 该纵条与头顶相连, 直达触角基部上方。

检查 1 号标本:

河北(兴隆雾灵山, 2116m, 1987.VII.18, 1 个)。

分布 河北、内蒙古; 原苏联, 蒙古国, 日本, 欧洲, 北美洲。

(104) 宽带垂边食蚜蝇 *Epistrophe horishana* (Matsumura, 1917) (图版 II: 16)

Syrphus horishana Matsumura, 1917: 24.

Syrphus (Macrosyrphus) koannania Matsumura, 1917: 25.

Syrphus quinquevittatus Brunetti, 1923: 81.

Epistrophe horishana (Matsumura, 1917): Knutson *et al.*, 1975: 314; Peck, 1988: 22.

体长 12mm。

雄性 额覆黄粉被, 触角基部上方亮黑色, 具长而密的黑毛; 颜淡黄色, 覆黄灰色粉被和淡黄色毛, 中突大, 至口缘亮黑色; 颊橘黄色。复眼裸。触角和芒黑色。中胸背

板黑色，具铜色光泽，5 条不很明显的铜色纵条自背板前缘到小盾片基部，两侧自肩胛至翅后胛黄色；背板毛淡黄色，侧缘毛黄色；小盾片黄褐色，半透明，被黑色长毛；侧板灰色，毛黄白色。腹部亮黄色；第 1 背板黑色；第 2-4 背板具狭的黑色后缘，第 2 背板黄色正中具狭的黑色纵条；第 4 节后缘狭黄色；第 5 节亮黑色。足橘黄色，后足腿节端半部及其后各节黑色，前跗节褐色。翅透明。翅痣褐黄色。平衡棒橙褐色。腋瓣黄色。

雌性 头顶宽，亮黑色，额中部向下至触角基部黑色，其余部分覆黄灰色粉被和黑毛。雌性第 2-4 背板具宽的黑色后缘。

检查 2 号标本。

湖南(道县, 1982.VII.27, 1 个); 福建(黄岗山, 1981.VI.15, 1 个)。

分布 福建、湖南、台湾; 日本。

(105) 条颜垂边食蚜蝇 *Epistrophe nigroepistomata* Shiraki et Edashige, 1953 (图 73)

Epistrophe nigroepistomata Shiraki et Edashige, 1953: 99; Peck, 1988: 21; Sun, 1992: 1101; Huang *et al.*, 1996: 143.

体长 8mm。

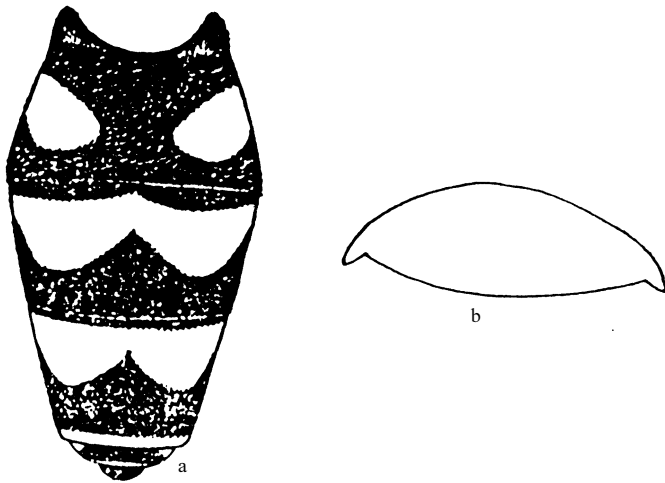


图 73 条颜垂边食蚜蝇 *Epistrophe nigroepistomata* Shiraki et Edashige ♂

a. 腹部 (背面观) (abdomen in dorsal view) b. 腹部具边 (marginated abdomen)

雄性 头顶三角黑色，覆灰黄色粉被和黑毛；额密覆灰黄色粉被，在触角基部上方裸，具黑色大斑，额毛黑色；颜下部明显变宽，棕黄至棕红色，粉被黄色，正中纵条黑褐色，裸，颜两侧下方、口缘及颊黑色，颜毛黑色；后头黑色，覆灰白色粉被和黄毛，紧靠头顶处混杂黑毛。复眼裸。触角棕至暗棕色，第 1、2 节黑棕色，略短于第 3 节之半，第 3 节背侧暗色；芒红褐色，基半部粗，略短于或等于触角 3 节之和。中胸背板暗黄铜色，具灰黄色毛及粉被；后胸腹板裸；小盾片腊黄色，两侧前角色稍暗，具黑色竖立毛。